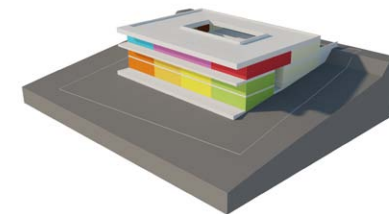




## LA SEMBLADA : HABITAT COMMUNAUTAIRE POUR 7 FAMILLES CLERMONT FERRAND (63)



Le bâtiment est accessible depuis la voie de desserte au nord de la parcelle, qu'il s'agisse de l'accès des automobiles, des vélos ou des piétons.

L'architecture proposée est conçue comme un iceberg : la partie de l'édifice élevée au-dessus de la voie représente une part restreinte du programme.

L'habitant pénètre dans l'édifice par le haut, le premier étage, et descend par un escalier couvert dans le volume construit évidé. Le vide est occupé par un patio, un espace extérieur commun, qui distribue quatre duplex et les espaces collectifs.

Le patio se décompose en deux parties longitudinales, sur deux niveaux différents. Des emmarchements mettent en relation les deux plateformes. Le niveau haut dessert les équipements collectifs. Le niveau bas dessert les quatre duplex par les paliers intermédiaires de leurs escaliers internes.

Le patio, traversant dans le sens Est/Ouest donne accès aux jardins latéraux, l'un au Sud-Ouest, qui longe le chemin de la Coursière, l'autre au Nord-Est. La salle commune est prolongée par une terrasse sur une plateforme aménagée dans la pente.

Deux autres terrasses prolongent les duplex aux extrémités de la figure. Elles sont décaissées dans la pente du terrain naturel. Des murs de soutènement de faible hauteur assurent la transition entre les terrasses et la pente du terrain naturel.

Au Sud-Est, les duplex s'ouvrent en rez de jardin sur des terrasses privatives aménagées sur le terrain naturel. Les simplex de l'étage sont prolongés par une loggia continue. Deux alignements d'arbres fruitiers sont plantés : l'un le long du chemin de la Coursière, l'autre parallèle à la façade Sud-Ouest du projet. La bande de terrain comprise entre ce dernier et la limite parcellaire est exploitée pour la mise en oeuvre d'un jardin potager collectif dans lequel se trouvera un composteur.

L'édifice est réalisé en structure mixte béton et bois. Toutes les structures en contact avec le sol sont en béton. Les deux duplex en partie centrale de la figure disposent de murs de refends et de planchers en béton. Les communs du rez de chaussée (niveau haut du patio) étant contre terrier, leurs structures seront en béton. Les murs de façades et les autres planchers sont en structure bois.

**Maitrise d'ouvrage :** La semblada

**Maitrise d'oeuvre :**

- Atelier d'architecture Simon Teyssou,
- SETERSO (bet structure béton),
- BREHAULT (bet fluides).

**SHAB :** 772,38 m<sup>2</sup> - **SU :** 912,16 m<sup>2</sup>

**Estimation du coût des travaux :** 973 703,52 euros HT

**Calendrier :** permis de construire

**Mission exécutée :** mission MOE base + EXE

**Lieu :** ZAC de Tremonteix, 63000 Clermont Ferrand